



Assemblée générale de fondation

Jeudi, le 14 juin 2007

Au théâtre du Vieux Saint-Vincent

Association québécoise de
l'organisation limite de la
personnalité (AQOLP)



Ordre du jour

- 17h00 - Mot de bienvenue
- 17h10 - Présentation de l'AQOLP (organigramme, types de membres, mission et objectifs, axes de travail, historique, membres fondateurs, activités à venir)
- 17h30 - Période de questions
- 17h40 - Enregistrement et confirmation de statut de membre
- 17h45 - Élection : choix du président, choix des scrutateurs, élection des administrateurs
- 18h55 - Levée de l'assemblée

Après l'assemblée générale de fondation, vous êtes conviés à assister à une exposition suivi d'une présentation théâtrale :

« PAR LES YEUX D'UNE PERSONNE BORDERLINE »



Mot de bienvenue

Si vous êtes ici de soir, nous présumons :

- que vous désirez contribuer à la démystification de l'organisation limite de la personnalité et des troubles qui y sont associés;
- que vous avez la croyance profonde qu'une personne aux prises avec un trouble de personnalité peut évoluer, changer, réinventer sa vie en dépit de tout;
- que vous avez la conviction que nous tous, ici présent, pouvons aider ces personnes par la mise en commun de nos champs de compétence et de notre volonté d'agir.

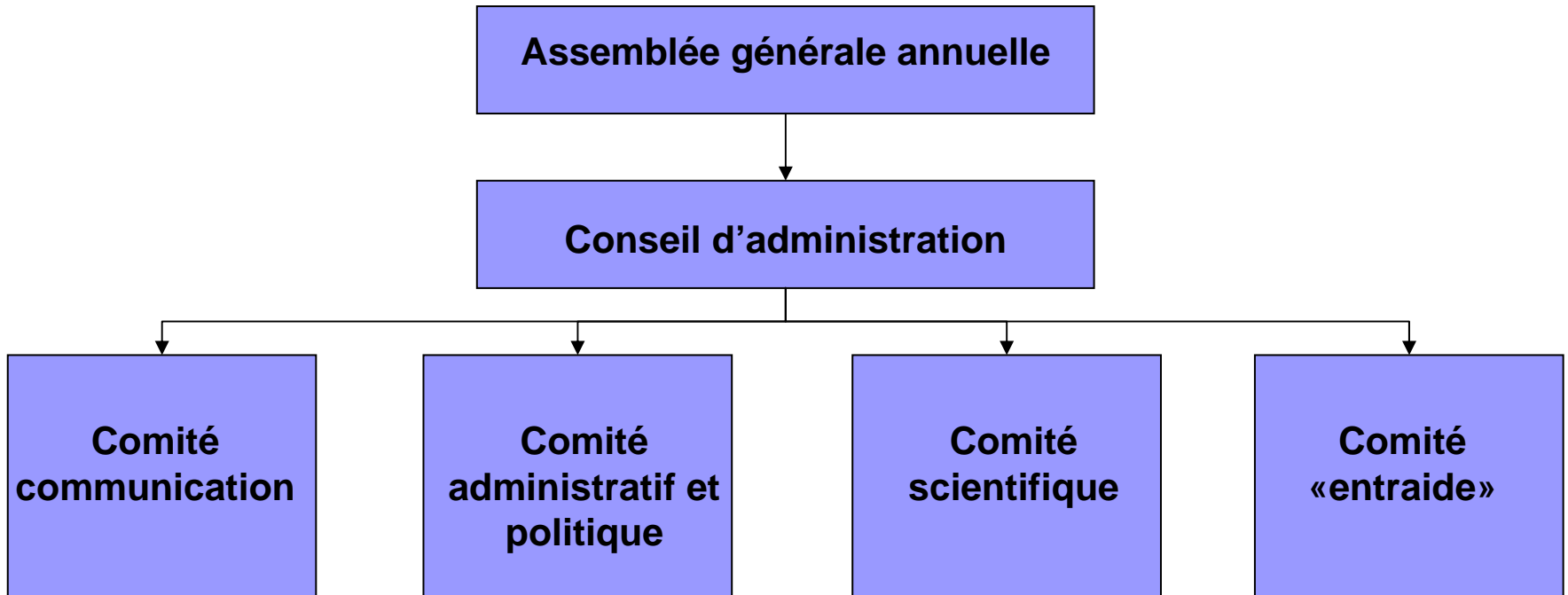


Présentation de l'AQOLP

- Organigramme (vision)
- Types de membres
- Mission et objectifs
- Axes de travail
- Historique
- Présentation des membres fondateurs
- Activités à venir



Présentation de l'AQOLP



**CET ORGANIGRAMME N'EST QU'UN MODÈLE.
À CONSIDÉRER COMME ÉTANT UNE VISION À REDÉFINIR PAR LE CONSEIL
D'ADMINISTRATION PERMANENT DE L'AQOLP.**



Types de membres

- « *Regrouper en personne morale les personnes, du Québec, vivant ou ayant vécu des troubles ou des traits de personnalité, notre majeure se situant au niveau de la personnalité "borderline" ou organisation limite de la personnalité ainsi que toutes personnes liées de près à ces troubles de personnalité (exemples: psychiatres, intervenants, gestionnaires, proches).* »
- L'Association accepte quatre catégories de membres: les membres réguliers, les membres corporatifs, les membres associés et finalement, les membres honoraires :
 - **Membrerégulier**
 - Le membre régulier est toute personne intéressée par la poursuite des objectifs de la corporation et qui paye la cotisation maximale. Cette catégorie s'adresse aux acteurs des divers secteurs d'activité en santé mentale.



Types de membre

- **Membre corporatif**
- Le membre corporatif est toute corporation, organisme ou association offrant des services ou œuvrant dans le réseau de la santé et des services sociaux.

- **Membre associé**
- Le membre associé est toute personne intéressée par la poursuite des objectifs de la corporation et qui, à cause de son statut de personne aux prises d'un trouble de personnalité (TP), de proche (parent et amis) d'une personne ayant un TP ou d'étudiant, paye la contribution minimale fixée par le conseil d'administration.

- **Membre honoraire**
- Le conseil d'administration peut nommer des membres honoraires. Il décerne ce titre en témoignage de services émérites rendus par un membre ou une corporation ou organisme en reconnaissance d'une contribution exceptionnelle dans le domaine de la réadaptation psychosociale.



Mission et objectifs (1)

- Informer et sensibiliser la population sur les troubles ou les traits de personnalité, notre majeure se situant au niveau de la personnalité "borderline" ou organisation limite de la personnalité.
- Représenter les personnes aux prises avec des troubles de personnalité auprès du public et des autorités afin de promouvoir et défendre leurs intérêts.
- À venir : Appuyer la création des réseaux d'entraide et collaborer avec les organisations existantes au développement des groupes d'entraide.



Mission et objectifs (2)

- La création de cette association a eu également pour but d'intégrer le site www.personnalitelimite.org au sein du RCS.
- Dans le souci d'être conforme à tous les critères de sélection du Projet du Réseau canadien de la santé/Canadian Health Network's project (RCS) de l'Association Canadienne pour la Santé Mentale (ACSM) - ayant déjà été reconnu pour la qualité et la pertinence des informations contenues dans le portail sur le trouble de personnalité limite, le site www.personnalitelimite.org qui a été géré par un individu depuis plus de cinq ans est à présent géré par l'Association.



Axes de travail (1)

Mandat des différents comités

■ Le **comité scientifique**

- Collaborer à la réalisation de dépliants sur les troubles de personnalité ;
- Produire des documents (incluant un magazine scientifique bi-annuel ou trimestriel) sur l'organisation limite de la personnalité ;
- Superviser le site Internet personnalitelimite.org et le bulletin mensuel « L'Initiative ».

■ Le **comité de communication**

- Produire des outils de promotion et d'information sur les activités de l'Association ;
- Organiser et réaliser des activités d'échange, de réflexion et de concertation en lien avec les troubles de personnalité (colloque, congrès, conférences).



Axes de travail (2)

Mandat des différents comités (suite)

■ Le **comité d'entraide**

- Travailler en convergence sur différents projets, en collaboration avec des partenaires du réseau, en vue :
 - de promouvoir l'entraide ;
 - d'accroître la création de groupes de soutien et d'entraide ;
 - d'offrir de la formation et du soutien visant à initier les animateurs de groupe d'entraide ;
 - de réaliser des guides servant d'outils de formation à l'animation de groupe de soutien et d'entraide.

■ Le **comité administratif** et **politique**

- Étudier toute question qui lui est référée par le conseil d'administration.
- Représenter les membres de l'Association auprès des autorités.



Parcours qui a conduit à la fondation de l'AQQLP (1)

- *En l'an 2000* - En collaboration avec *CAP Santé Outaouais* :
 - Mise sur pied d'un **groupe d'entraide** dans le secteur Hull de Gatineau.
- Depuis *février 2001* - Tournée provinciale, à l'invitation de différents organismes communautaires :
 - **Animation d'activités de sensibilisation sur le TPL**
- Depuis le *31 décembre 2001*, avec l'appui du Centre de traitement Le Faubourg St-Jean (Québec) et la collaboration de plusieurs partenaires :
 - Conception et gestion du **site Personnalité_Limite.Org** (autrefois sous la bannière de TPL en Projection International),



Parcours qui a conduit à la fondation de l'AQOLP (2)

- Depuis *avril 2005*, collaboration avec **Psychothérapie Vigilance** (France) au plan déontologique pour s'assurer de la qualité du contenu du site
- Depuis *juillet 2005*, avec la collaboration de plusieurs partenaires :
 - Diffusion du **bulletin mensuel « L'initiative »** par Internet.
- Depuis *août 2005*, co-direction avec Monsieur Claude Leclerc, Ph.D., professeur chercheur au *Département des sciences infirmières de l'Université du Québec à Trois-Rivières* afin de réaliser un **ouvrage sur le trouble de personnalité limite** dont le premier tome (**en collaboration avec 32 auteurs**) a été lancé à Québec, le *5 avril 2007*, aux Éditions Ressources.



Parcours qui a conduit à la fondation de l'AQOLP (3)

- Pour soutenir cette vision, l'Association des personnes utilisatrices des services de santé mentale de la région de Québec (APUR) a accepté, le *22 février 2007*, d'offrir un support financier et logistique pour l'**obtention de la charte provinciale** au nom de l'Association québécoise de l'organisation limite de la personnalité (AQOLP) et pour opérer ses activités.



PUR

Association des personnes utilisatrices des services
de santé mentale de la région de Québec



Membres fondateurs

■ Les membres fondateurs de l'AQOLP sont :

- Monsieur Robert LABROSSE, président et requérant de la lettre patente ;
- Monsieur Luc VIGNEAULT, trésorier et requérant de la lettre patente ;
- Madame Diane PARADIS, requérante de la lettre patente ;
- Monsieur Claude LECLERC, inf. Ph.D., administrateur ;
- Monsieur Patrice MACHABÉE, psychosociologue, administrateur ;
- Madame Isabelle RACETTE, administratrice ;
- Madame Josiane LAPIERRE, administratrice.



Activités à venir

- Élection des administrateurs permanents
- Établissement des règlements généraux, etc.

- Lancement du **premier dépliant** sur le trouble de personnalité limite, en collaboration avec ([page modifiée le 5 juillet 2007](#)) :
 - Dr Évens Villeneuve, psychiatre, IUSM-CHRG
 - Dre Suzane Renaud, psychiatre, CHUM
 - **Monsieur Claude Leclerc, inf. Ph.D, Professeur Chercheur, UQTR**
 - Madame Nadine BOLDUC, et ...
 - Madame Véronique LAGRANGE, agentes de recherche, GRIOSE-SM (CSSS-QN et IUSM-CHRG)
 - Monsieur Luc VIGNEAULT, directeur général de l'APUR
 - Monsieur Gaétan DESMEULES, aux Éditions Ressources



Période de questions





Enregistrement et confirmation de statut de membre

Formulaire à remplir :

- J'accepte d'être membre de l'AQOLP pour les fins de la présente assemblée, conformément au règlement adopté par le conseil d'administration provisoire, pour l'élection des administrateurs permanents de ladite Association.
- Ce statut demeure jusqu'à ce que le conseil d'administration détermine les conditions d'admissibilités comme membre. Je déciderai alors du maintien ou non de ma qualité de membre.



Élection (1)

- **Besoin de 7 administrateurs :**
 - 2 personnes aux prises ou ayant été aux prises avec le TPL
 - 2 proches de personnes aux prises avec le TPL
 - 3 autres administrateurs représentant soit des professionnels, des gestionnaires d'organismes communautaires, des intervenants, étudiantes ou autre).
 - De la région de Montréal et Québec, minimum.

- **Choix du président d'élection**
- **Choix des scrutateurs**
- **Élection des administrateurs**





Élection (2)

- **Besoin de 7 administrateurs. Mise en candidatures :**
 - 1) Robert Labrosse, utilisateur, Québec
 - 2) Luc Vigneault, gestionnaire, Québec
 - 3) Patrice Machabée, gestionnaire, Montréal
 - 4) Isabelle Racette, étudiante, Mascouche
 - 5) Julie Pelletier, utilisatrice, Laval
 - 6) Hélène Pauzé, proche, Montréal
 - 7) Michel Villeneuve, utilisateur, Blainville



- **Puisqu'il n'y a pas d'autres candidatures et que les candidats acceptent cette mission, ils sont élus par acclamation !**
- **Félicitations !**



Remerciements

- **Merci à nos partenaires pour la réalisation de l'AGF à Laval :**
 - Julie Pelletier, Mélissa St-Cyr-Morin et Serge Carrier
 - Le Déclick
 - Programme jeunes volontaires d'emploi Québec
 - APUR
 - ALPABEM
 - Centre d'action bénévoles de Québec

- **Merci à notre commanditaire (pour le buffet) :**





Bonne soirée !

- 19h00 – Exposition : Vision d'une personne ayant le TPL
- Possibilité de se procurer le livre : « **Trouble de personnalité limite et réadaptation – Points de vue de différents acteurs** » au prix spécial de 25\$ tax incluse.
- 20h00 - « **PAR LES YEUX D'UNE PERSONNE BORDERLINE** »

